

Legende:

-- Gewerk Rohbau --

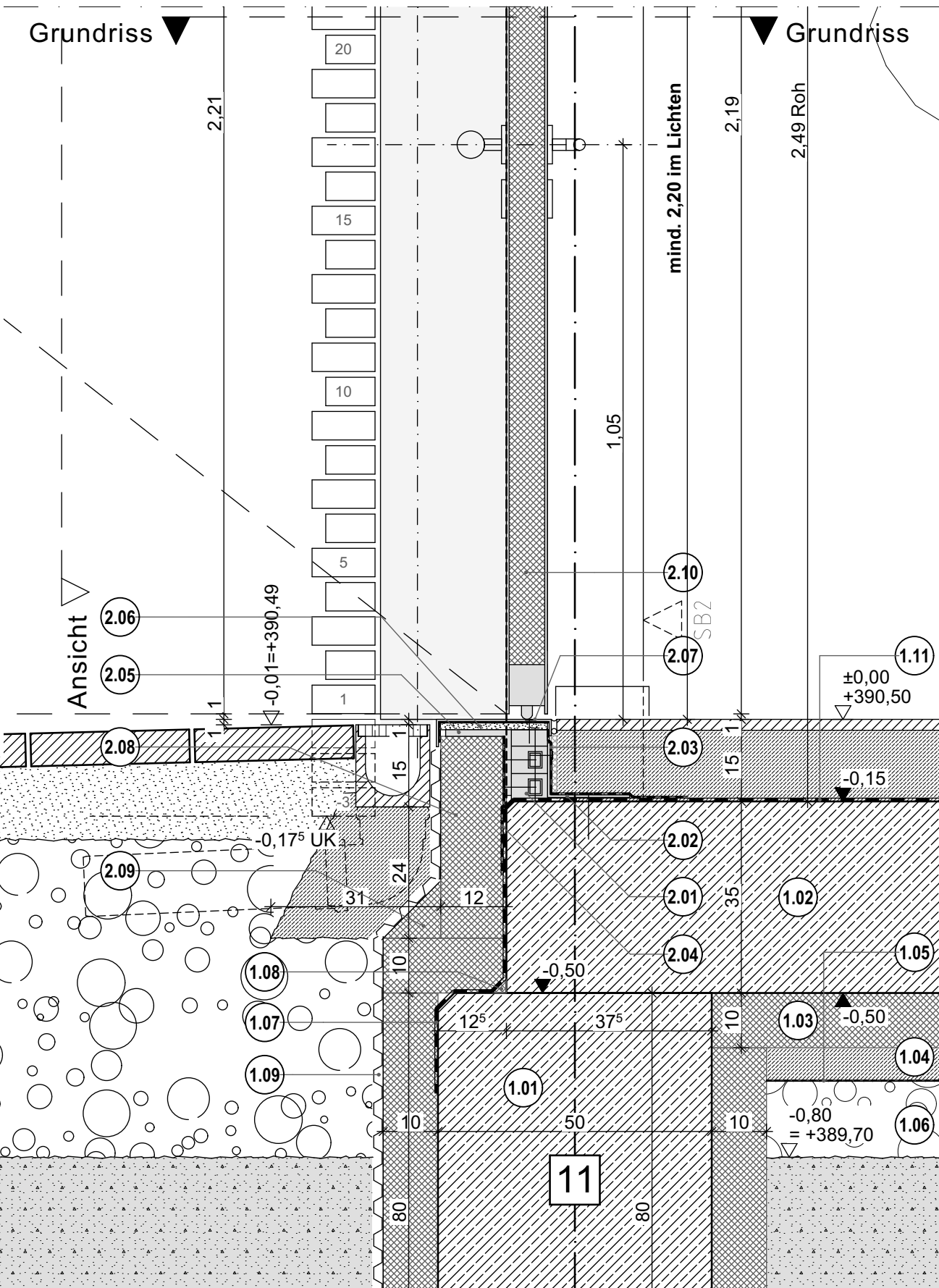
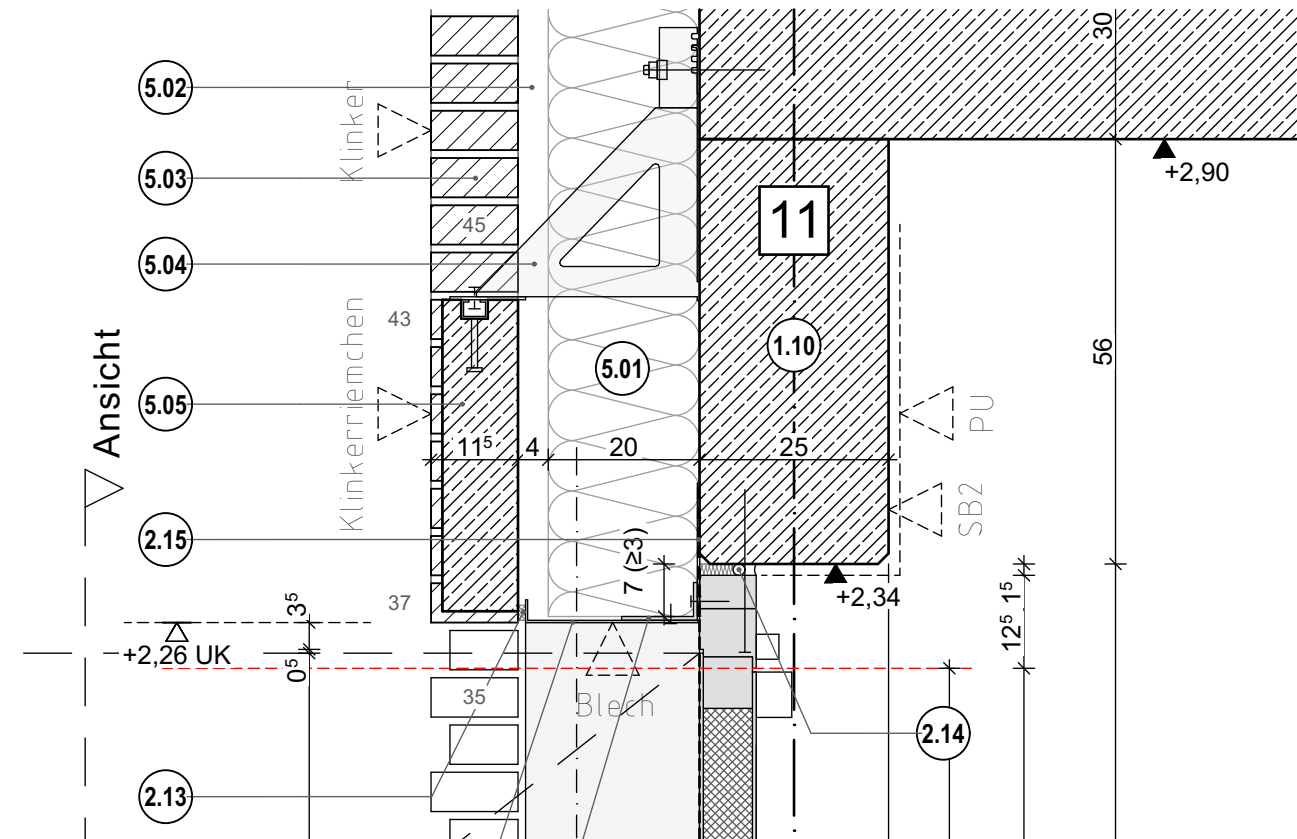
- 1.01 Streifenfundament, 50x80 cm, nach statischer Erfordernis
1.02 Bodenplatte, Stahlbeton, d=350 mm, nach statischer Erfordernis
1.03 Wärmedämmung, Typ PB ds, XPS, WLG 040, d=100 mm
Bemessungswert der Druckfestigkeit $f_{cd}=185$ kPa
1.04 Sauberkeitsschicht, d=50 mm
1.05 PE-Folie, 2-lagig, d=200 my
1.06 Kapillarbrechende Schotterschicht, d= 30 cm, unterhalb Aufschüttung d= 34 cm
1.07 Abdichtung Sockelbereich, Bitumen-Dickbeschichtung, ca. 3 mm Trockenschichtdicke, Wassereinwirkungsklasse W1.1-E nach DIN 18533 Bodenfeuchte und nichtdrückendes Wasser
1.08 Hohlkehle aus Zementmörtel, R=mind. 4 cm
1.09 Noppenbahn aus HDPE als Anfallschutz, d=ca.8 mm
1.10 Wand, Stahlbeton, d=250 mm, nach statischer Erfordernis
1.11 Dampfsperre Bodenplatte (zum Schutz empfindlicher Bodenaufbauten), bitumen Voranstrich und Elastomerbitumenschweissbahn,PYE G 200 S4

-- Gewerk Fenster+Außentüren --

- 2.01 Türschwellen-Basisprofile mit Quadratrohrverstärkung, 130 mm Gesamthöhe
2.02 Türschwellenbefestigung aus Stahlblech, d=4 mm, Abwicklung ca. 250 mm, mit Dübeln befestigt
2.03 vollflächig selbklebende, diffusionsdichte und luftdichte Folie für den Baukörperanschluss, Breite: ca. 400 mm
2.04 Wasserdichtes, diffusionsoffenes und elastisches Dichtfoliensystem für den Außenbereich mit selbstklebestreifen, Sd-Wert: <1m, Breite: ca. 300 mm
2.05 L-Winkel, Stahl, 120x120x12 mm, l= ca. 1500 mm, Purenit, d=15 mm
2.06 Abdeckung Schwelle aus Edelstahlblech, rutschhemmend, d= 5 mm, Abwicklung ca. 300 mm
2.07 Wärmedämmung, Typ PB ds, XPS, WLG 040, d=120 mm
2.08 Dämmkeil Wärmedämmung, Typ PB ds, XPS, WLG 040, ca. 100x100 mm
2.09 Türelement 1-flügelig, Türrahmen aus thermisch getrennten pulverbeschichteten Aluminiumprofilen, Farbe nach Bemusterung AG, flächenbündig mit mit flügelüberdeckender Füllung, U-Wert Gesamt = 1,20 W/(m²K), Schalldämmwert $R_w \geq 38$ dB, Schallschutzklasse SK3 nach DIN 4109, Widerstandsklasse RC2 nach DIN EN 1627
2.10 Laibungsblech, Aluminium, 1-fach gekantet, Abwicklung ca. 270 mm, Farbe wie Türprofile, nach Bemusterung AG
2.11 Aluminiumwinkel zur Befestigung Laibungsblech, 100x50x60x5 mm
2.12 Kompriband
2.13 Kompriband/Polymerimpregniertes PUR-dichtband, diffusionsdicht, mit dauerelastischer Verfugung
2.14 vollflächig selbklebende, diffusionsoffene und luftdichte Folie für den Baukörperanschluss, Breite: ca. 250 mm
2.15 Winkelprofil, Aluminium, 100x50x5 mm, l= ca. 2500 mm

-- Gewerk Klinker --

- 5.01 Wärmedämmung, Typ WZ, Mineralwolle, hydrophobiert, WLG 035, d=200 mm
5.02 Luftschicht d=ca. 40 mm
5.03 Verblendmauerwerk als Klinker, Dünnformat, nach Bemusterung AG
5.04 Verblenderkonsole, Edelstahl, Dübelmontage, gem. Fassadenstatik
5.05 Betonfertigteile mit Klinkerriemchen, an Verblenderkonsole befestigt, gem. Fassadenstatik



Bauherr:

Stadt Lüdenschied
Zentrale Gebäudewirtschaft Stadt Lüdenschied
Gustav-Adolf-Straße 4
58507 Lüdenschied
www.luedenschied.de

Generalplaner:
BFM Architekten
Unter den Ulmen 106
50968 Köln
357@bfm-architektur.de
Tel: 0221 / 888 837-0
Planverfasser:
BFM Architekten
Unter den Ulmen 106
50968 Köln
357@bfm-architektur.de
Tel: 0221 / 888 837-0

Projekt:
Neubau Hauptamtliche Feuer- und Rettungswache Lüdenschied
Wiesenstraße / Altenaer Str.
58507 Lüdenschied
Gemarkung: Lüdenschied-Stadt
Flur: 047 | Flurstücke: 85

Planinhalt:

Außentür EG TRH5 Boden+Sturz

GEZ.: dk		GEPR.: us		FORMAT: DIN A3 [420x297]			MAßSTAB: 1:10		STAND: 27.03.2026	
PROJEKT	PHASE	GEBÄUDE	ERSTELLER	VERFASSER	PLAN-INHALT	PLAN-ART	EBENE	NUMMER	INDEX	PLANUN-STATUS
1108	05	XY	AR	BFM	FA	DE	XY	0030	a	P